



**ボランティアの皆様とともに育む
『緑に囲まれた新生病院』と
『メイプルの森』**

2015年5月16日

緑化フェスタ

敷地内の再開発を 計画しています

- 新生病院の理念に沿った再開発
- 理念・創設者たちの志を礎とし、地域社会、国際社会が必要とする事業が広がる
- 社会に貢献できる事業の場となる
- 真摯な態度で歴史を受け止め、より多くの付加価値となる取り組みを実践し、それらの風土や資産が未来に継承される。

具体的なこれからの取り組み

- I **メイプルの森創生**

- II **ミスパウル館跡地への高齢者在宅療養支援施設（ミスパウルケアセンター）の建設**

I 「メイプルの森」創生

- ミスパウル館の移築
(スタートハウス東側)
- カナダメープル (砂糖カエデ) の植樹

メイプルの森コンセプト

- 新生病院の起源やその歴史、理念を社会に発信し続ける環境空間
- 歴史的建造物保存とそれらにまつわる「物語」の承継
- カナダとの繋がりそして未来への贈り物としてのメイプル（砂糖カエデ）の森
- 交流の場づくり
- ボランティアによる森づくり
- 公益事業（海外医療協力等）のNPO事業所本部

しばらく前まで



現在



そしてこれから

スタートハウスとメイプル



こんな風景も . . . ?



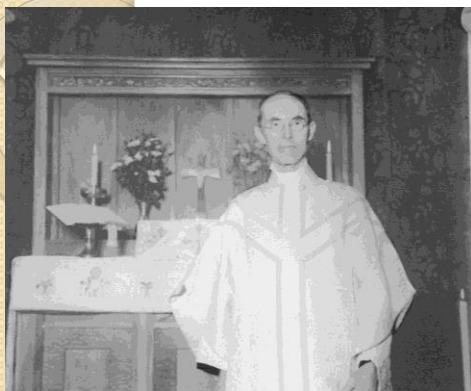
こんな美しい色の木々も？



メイプルの森と歴史建造物



信仰と志を貫いた先人たち



J.G.ウオーラー（1863～1945）
カナダ聖公会司祭
1890年（明治23年）来日。長野市を中心に約50年間伝道。療養所建設では不屈の精神で幾多の困難を乗り越え、小布施に建設する原動力となりました。



R・K・スタート（1900～1977）
カナダ聖公会派遣医療宣教師、医学博士
1932年（昭和7年）から新生療養所初代所長を務めます。医療宣教師としての力量と卓越した人格で多くの人の心をつかみ、新生病院の在り方の精神的基盤を作り上げました。

先人たちの足跡



ミス・ブッチャー（1897～1984）
カナダ聖公会派遣医療宣教師
1932年（昭和7年）から新生療養所初代看護師長として献身しました。



ミス・パウル（1901～1992）
カナダ聖公会派遣医療宣教師
1934年（昭和9年）来日。1935年（昭和10年）第二代看護師長に就任。近代的看護師像を掲げ、白衣の尊さと奉仕の精神を謳い、後進を育てスタート博士とともに療養所の評価を高めました。

世界一のパン

この絵本の主人公岩崎小弥太さんは、ミス・パウルの期待に応え、パン（チェルシーバンズ）を苦勞して苦勞して作り上げました。

その物語は『世界一のパン』として絵本になりました。



Ⅱ 高齢者在宅療養支援複合施設 「ミスパウルケアセンター」

運営開始：2017年度

名称：ミスパウルケアセンター

場所：小布施町病院構内（ミスパウル記念館跡地）

目的：高齢者が医療を受けながら住み慣れた家や地域で生活するのを支援する施設。

事業内容：グループホーム

（2ユニット 定員18名）

看護小規模多機能居宅介護（定員29名）

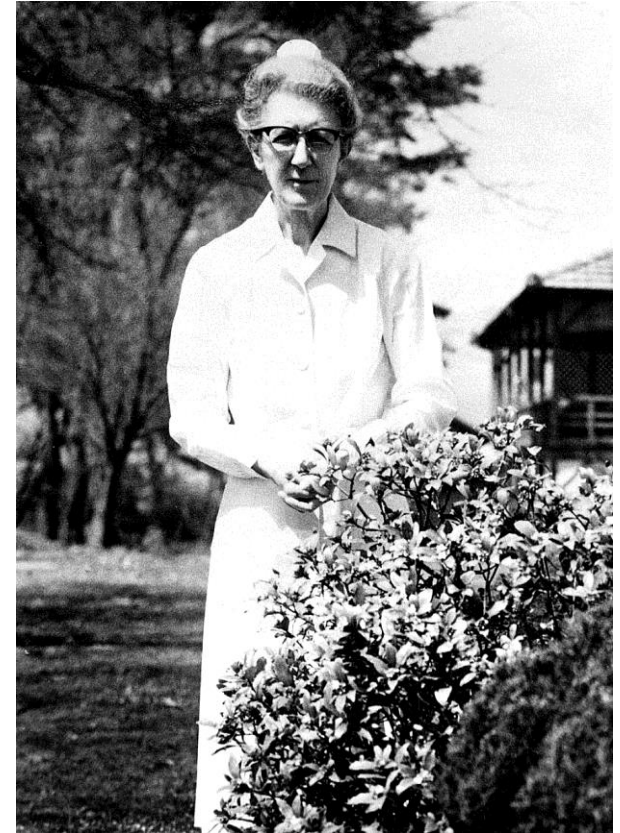
機能強化型訪問看護ステーション

居宅介護支援事業

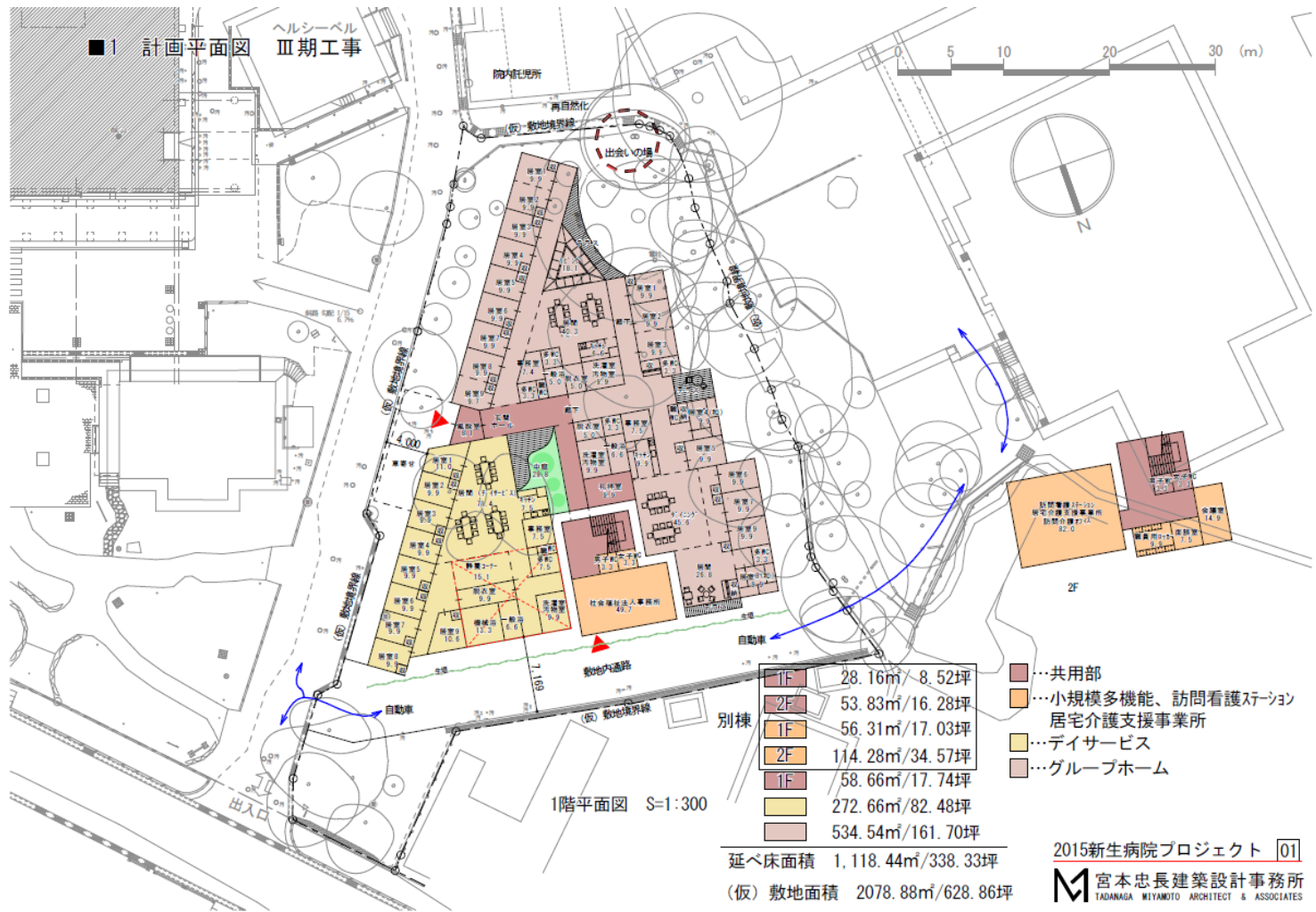
従業者数：35名

ミスパウルの仕事・情熱

厳格な看護師長だったミス・パウル。規律を守り自信とプライドを持って望み、清潔で明るい新生病院の気風の基礎を築いた。



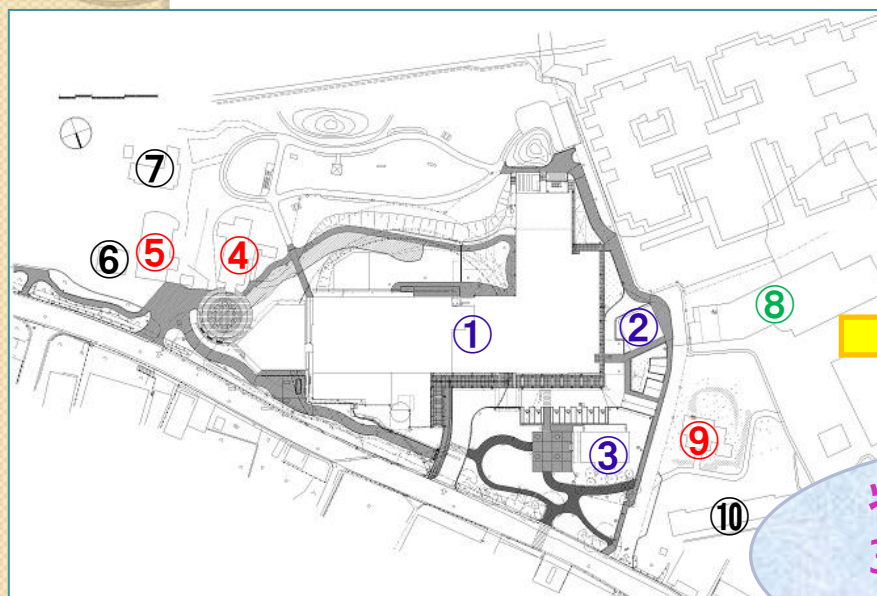
「ミスパウルケアセンター」



将来プラン（土地利用の変更①）

現在と将来の土地利用の比較

現在



将来



将来は大きく
3エリアに区画したい

- ①病院棟（東棟、西棟） ②健康管理センター
- ③メイプル（レストラン）
- ④新生礼拝堂 ⑤スタートハウス
- ⑥チャプレン宅 ⑦社宅 ⑧ミスパウル保育園
- ⑨ミスパウル記念館 ⑩マーガレット寮（女子寮）

※色は将来のエリア別に分けています。黒は将来取り壊し予定

- 区画A：医療・健康エリア
- 区画B：理念・歴史・環境承継エリア
- 区画C：介護・福祉エリア

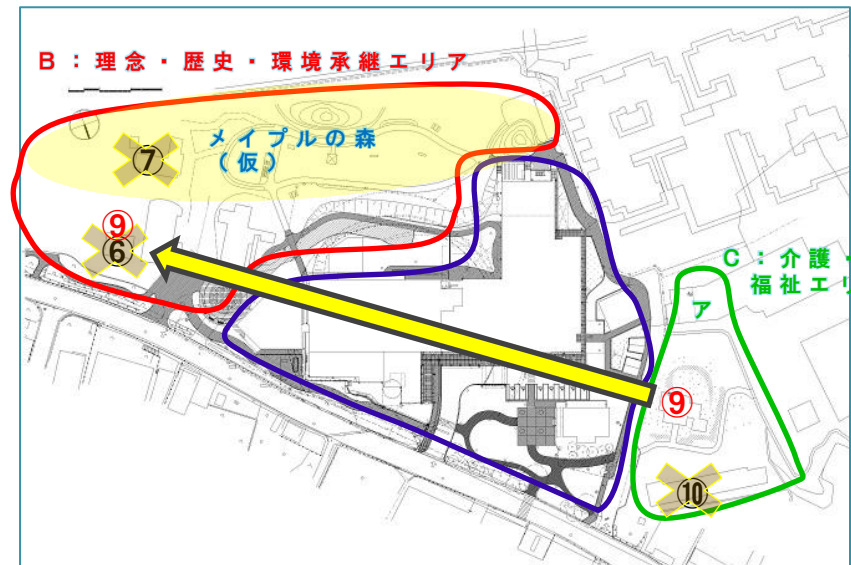
将来プラン（土地利用の変更②）

第一期アクション（2015年度）

理念・歴史・環境承継エリア創生
介護・福祉エリア用地確保



- ・ マーガレット寮（⑩）取り壊し
- ・ ミスパウル記念館（⑨）を現在の⑥へ移築
- ・ メイブルの森（仮）創生

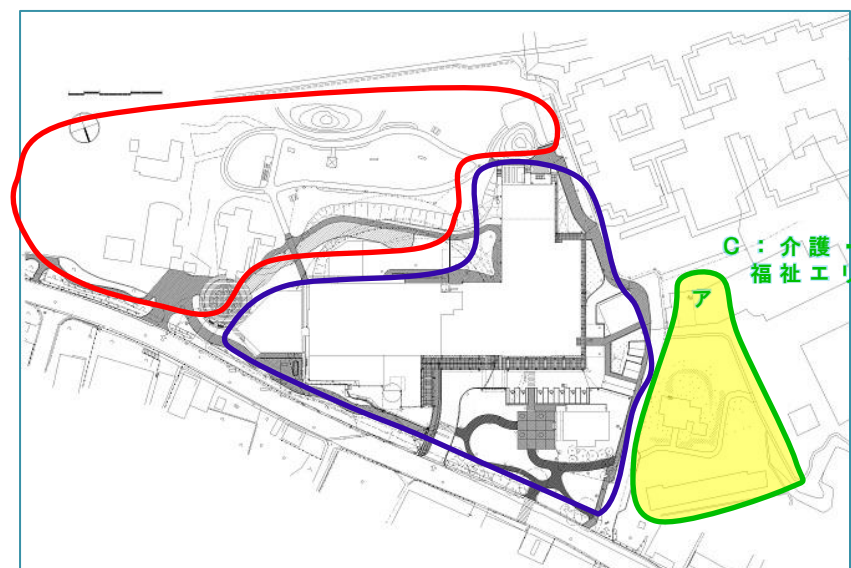


第二期アクション（2016～17年度）

・ 介護・福祉エリア（ミスパウルケアセンター）創生



- ・ 小規模多機能、グループホーム、訪問看護ステーションなど複合施設の建設



将来プラン（土地利用の変更③）

イメージ図



メイプルの森（3年計画）

取り組み事項	2015年	2016年	2017年
メイプル植樹	<ul style="list-style-type: none">*既存メイプルの確認（場所・本数確認、マップ作り）*メイプルの種購入・種蒔	<ul style="list-style-type: none">*メイプル苗育て*メイプルの苗の植樹	<ul style="list-style-type: none">・メイプル苗育て・メイプルの苗の植樹*メイプルの種購入・種蒔
その他樹木植樹	<ul style="list-style-type: none">*苗木の植栽（苗床）	<ul style="list-style-type: none">*苗木の植え替え	
遊歩道づくり		<ul style="list-style-type: none">*歩道イメージ確認	<ul style="list-style-type: none">*歩道づくり

メイプルの森（今年の計画）

5月16日	緑化フェスタ	①メイプルの森全体構想説明 ②既存メイプルの所在確認（メイプルマップ作成）
6月13日	緑化の日	①既存メイプルの手入れ ②メイプルの苗の手入れ ③メイプル周辺の草取り及び消毒
7月11日	緑化の日	①～③同様 ④メイプルの育て方のレクチャー
8月 8日	緑化の日	①～③同様 ④メイプルの種の購入（海外から）
9月12日	緑化の日	①～③同様
10月 （未定）	緑化フェスタ	①～③同様 ④メイプルの種蒔及び管理
11月		①冬季に備えての準備と全体的管理

新生病院の緑化（今年の計画）

5月16日	緑化フェスタ	① 2016年全国植樹祭に向けて、苗木のホームステイ参加の説明 ② 苗木の植樹エリアに借り植えを行う ③ 雑草の除去		
6月～9月	緑化の日	① 苗木の定期的手入れ ② 雑草の除去		
10月	緑化フェスタ	① 苗木の状態の確認 ② 植栽 ③ 雑草の除去		
11月	緑化の日	① 冬季に備えての準備と全体的管理		

現状のマップ

桜の大きい木	40本	●	御衣黄	4本	●
桜の小さい木	38本	●	メイプル	30本	●
枝垂れ桜	8本	○			



ボランティアの皆様に関後の進捗を報告させていたいただきながら、この事業を豊かに進めさせて参りたく願っております。

この将来プランを “知って” “支えて” いただけましたら幸いです。

先人から受け継いだ理念やミッションの志を形にして、ボランティアの皆様とともに歩んでいきたいと思っております。