

認知症対応型共同生活介護事業所  
グループホーム

# やまびこの家

6月 新生病院隣にオープン

環境豊かな地で、心豊かな「暮らし」を支えます



新生病院グループ



NPO法人  
パウル会

☎026・213・6654 (担当/高橋・土屋)

パウル会本部：〒381-0201 長野県上高井郡小布施町851-5

# 「やまびこの家」について

## コンセプト

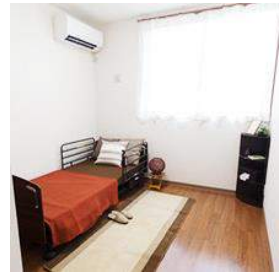
- ◆さまざまな疾患を抱えながらも、環境豊かな小布施の地で生活が送れるよう**医療・介護・地域が連携**し暮らしを支えます
- ◆ご入居される方の**経験や生活を尊重**し、生活を支えていきます
- ◆家庭的な雰囲気の中で人との関わりを持ち続けながら、**認知症の進行を穏やかに**し、持っている力を最大限活かし共同生活を送ります

## 設備

### <共有スペース>



### <お風呂>



<居室> ※写真はイメージです



## 行事



ご入居者の皆様と一緒に楽しめる様々な季節の行事を企画し、楽しい生活が送れるよう工夫します。

## 入居対象者

※下記すべてに該当している方

- 小布施町在住（須坂市・高山村）
- 65歳以上で要支援2～要介護5認定者
- 医師から認知症診断を受けている

## 料金

- 居室料金／60,000円
- 水道光熱費／21,000円
- 食費／48,000円（おやつ代含）
- 介護度に応じた介護保険料

※加算、減算あります

- 敷金／居室料金の2カ月分
- 医療費、薬代、おむつ代、散髪代等は実費発生します

入居者受付中！  
詳細はお問合せ  
ください

# 認知症対応型共同生活介護事業所

## 【やまびこの家】

### サービス利用料金について

#### 基本料金（月額）

居室料金	60,000円
水道光熱費	21,000円
食費 （おやつ代含）	48,000円（税別）
合計金額	129,000円 （税別）

#### その他実費費用

- 敷金（居室料金の二カ月分）※ご入居前にお預かり致します。
- 医療費 ■薬剤費 ■おむつ代 ■散髪代 ■レクリエーション代
- 緊急受診時交通費 ■オプションサービス代（緊急受診付き添いなど）

#### 介護保険利用料金（月額）

要介護度	利用者負担額 （介護報酬額の1割）
要支援2	22,290円
要介護1	22,410円
要介護2	23,460円
要介護3	24,180円
要介護4	24,660円
要介護5	25,140円

## 加算

【加算内容】	利用者負担額 (介護報酬額の1割)
初期加算(入居から30日)	30円/日
医療連携体制加算(Ⅰ) ※	39円/日
生活機能向上連携加算 ※	200円/月
サービス提供体制強化加算 ※	12～18円/日
看取り介護加算 ※	144円～1,280/月
若年性認知症利用者受入加算 ※	120円/日
栄養スクリーニング加算 (6ヶ月に1回) ※	5円/回
退去時相談援助加算(1人につき1回を限度) ※	400円/回

※のついている加算は、要件を満たした場合にのみかかります。

- 月途中からサービスご利用の場合は、日割りでのご請求となります。
- 自己負担額の該当する割合は、保険者が発行する負担割合証に基づきご請求致します。なお、有効期間内に割合変更があった場合、当該月の翌月初日付の変更でご請求致します。
- 月途中で要介護度が変更になった場合は、変更前・変更後各々の要介護度に応じた日割りでのご請求となります。

## サービス利用開始までのお手続きの流れ (お問合せからご利用開始まで)

① お問い合わせ

ご本人・ご家族様面談日・施設見学日の調整をさせていただきます。

② 面談・見学

ご見学の際、サービス内容について詳しくご説明させていただきます。また、ご利用者様に関するご相談にも対応致します。

③ お申込、お申込書記入

ご見学後、お申込み頂ける場合は別途お申込書のご提出が必要になります。

④ 入居判定

ご相談内容とお申込み書に基づき、入居判定を行います。

⑤ 入居決定・  
契約についてのご連絡  
諸手続きご案内

お申込み後、約2週間以内に入居判定結果をお電話にてお知らせいたします。入居決定した方には、諸手続きのご案内も行います。

⑥ ご契約  
入居希望日の申し出と調整

予めお日にちを調整させて頂き、当施設にて入居契約手続きを行います。  
※同日に担当者会議を行う場合もございます。

⑦ 担当者会議、入居日の最終決定

⑧ 入居